

SULIT

GS3143



UNIVERSITI UTARA MALAYSIA

**PEPERIKSAAN AKHIR
SEMESTER PERTAMA SESI 2003/2004**

KOD/NAMA KURSUS : GS3143 TM DALAM PENDIDIKAN

TARIKH : 5 HB OKTOBER 2003 (AHAD)

MASA : 2:30 - 4:30 PTG (2 JAM)

TEMPAT : DP 1/2

ARAHAN :

1. Kertas soalan ini mengandungi **TIGA (3) BAHAGIAN** soalan di dalam **LAPAN (8)** halaman bercetak.
2. Anda dikehendaki menjawab **SEMUA** soalan.
3. Semua jawapan hendaklah ditulis di ruangan jawapan yang disediakan.

NO. MATRIK : _____

--	--	--	--	--	--

(dengan perkataan)

(dengan angka)

NO. KAD PENGENALAN :

--	--	--	--	--	--	--	--	--	--	--	--

NAMA PENSYARAH : _____

KUMPULAN :

--

***JANGAN BUKA KERTAS SOALAN INI
SEHINGGA DIBERI ARAHAN***

SULIT

BAHAGIAN A (20 markah)**ARAHAN:**

Anda hendaklah menjawab **SEMUA** soalan berikut. Sila hitamkan jawapan anda dalam kertas jawapan yang disediakan.

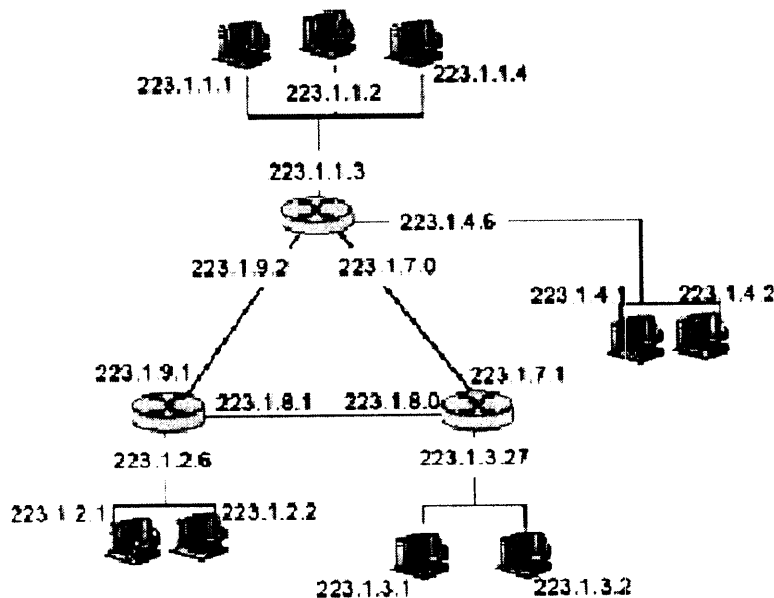
1 *File transfer protocol* (FTP) bertanggungjawab untuk

- A mengenal pasti dan menukar fail.
- B menyediakan perkhidmatan berkualiti.
- C menghimpunkan fail untuk penghantaran.
- D menghimpunkan rangkaian data.

2 Manakah antara berikut merupakan alamat IP yang betul?

- A 1.1.1.1
- B 23.254.254.254
- C 123.54.99.12
- D Semua di atas.

3



Jumlah *router interface* yang digunakan dalam *inter-network* ini adalah

- A 7
- B 4
- C 3
- D 1

- 4 Manakah pernyataan berikut yang **BENAR** mengenai *router*?
- A *Router* statik mengandungi semua laluan yang telah dikonfigurasi.
 - B *Router* statik hanya mengkonfigurasi laluan yang pertama.
 - C *Router* statik menemui rangkaian-rangkaian lain dalam jangka masa tertentu.
 - D *Router* statik menemui hanya satu rangkaian dalam jangka masa tertentu.
- 5 Rahman meminta pelajar-pelajarnya mencari sendiri maklumat, dengan menyediakan bahan, sumber rujukan dan tunjuk ajar cara-cara menggunakan maklumat.
- Apakah perspektif pembelajaran yang digunakan Rahman?
- A *Social Psychology*.
 - B *Constructivism*.
 - C *Behaviourism*.
 - D *Cognitive*.
- 6 Menurut perspektif kognitif, integrasi maklumat baru dengan pengalaman sedia ada merupakan satu proses
- A skemata.
 - B asimilasi.
 - C apriasi.
 - D penyesuaian.
- 7 Pengetahuan yang bermakna disimpan dalam bentuk
- A penyesuaian.
 - B asimilasi.
 - C skemata.
 - D hierarki.
- 8 Bagi mengatasi masalah gangguan komunikasi semasa pengajaran, guru perlulah
- A mengubah tempat pengajaran.
 - B menggunakan pelbagai media.
 - C memberhentikan sekejap pengajaran.
 - D menggunakan pelbagai media dan kaedah.
- 9 Pengajaran Berbantuan Komputer (CAI) melibatkan
- A kuliah, tutorial, simulasi dan latihan tubi.
 - B simulasi, latihan tubi, andaian dan kuliah.
 - C tutorial, simulasi, literasi komputer dan grafik.
 - D latihan tubi, tutorial, simulasi dan pengajaran multimedia.

- 10 Manakah pendekatan berikut yang **TIDAK** boleh dilaksanakan oleh komputer mikro dari segi penilaian?
- A Simulasi, tutorial dan betul-salah.
 - B Permainan, soalan pendek dan esei.
 - C Tutorial, simulasi dan isi tempat kosong.
 - D Latih tubi, penemuan dan penyelesaian masalah.
- 11 Berikut merupakan kaedah Pengajaran Berbantuan Komputer (CAI) **KECUALI**
- A kuliah
 - B tutorial
 - C latih tubi
 - D penemuan.
- 12 Manakah antara berikut kerja yang **PALING** sesuai dengan penggunaan perisian *spreadsheet* seperti *MS Excel*?
- A Menyusun nama, alamat dan nombor telefon sekumpulan pelajar.
 - B Mengkatalogkan koleksi buku di perpustakaan.
 - C Merekod dan mencetak gred pelajar untuk sesebuah sekolah.
 - D Menerbitkan sebuah buletin atau brosur.
- 13 Manakah antara perisian berikut **PALING** berkesan digunakan untuk membuat persembahan multimedia di dalam kelas?
- A *Microsoft Excel*.
 - B *Adobe Photoshop*.
 - C *MS Frontpage*.
 - D *Microsoft PowerPoint*.
- 14 Dalam penilaian sesebuah *courseware*, kriteria penyampaian merujuk kepada
- A isi kandungan.
 - B bentuk *courseware* tersebut.
 - C amaun maklumat yang disampaikan.
 - D teknik pengajaran sesebuah *courseware*.
- 15 Versi teks pada sebuah alamat di Internet yang merujuk kepada komputer yang menyimpan halaman Web dikenali sebagai
- A protokol.
 - B nama domain.
 - C laluan direktori.
 - D nama dokumen.

- 16 Syarikat Komputer Apple menghasilkan komputer Macintosh pertama mereka pada tahun
- A 1964.
 - B 1974.
 - C 1984.
 - D 1994.
- 17 Sekumpulan data yang telah disusun, mudah difahami dan sangat berguna kepada kita dikenali sebagai
- A pengetahuan.
 - B maklumat.
 - C memori.
 - D menu.
- 18 Berikut adalah senarai *plug-in* yang digunakan dalam sistem komputer **KECUALI**
- A *Real Player*.
 - B *Shockwave*.
 - C *Liquid Player*.
 - D *Splash Player*.
- 19 Sebuah sambungan kekal ke Internet dan sambungan sementara ke sesebuah syarikat dan individu dengan kadar bayaran tertentu dikenali sebagai
- A *Internet Service Provider (ISP)*.
 - B *Wide Area Network (WAN)*.
 - C *Local Area Network (LAN)*.
 - D *World Wide Web (Web)*.
- 20 Manakah antara kombinasi berikut merupakan resolusi skrin komputer?
- I 1024 x 768
 - II 680 x 440
 - III 1068 x 724
 - IV 640 x 480
- A I dan II sahaja.
 - B I dan IV sahaja.
 - C II dan III sahaja.
 - D II dan IV sahaja.

BAHAGIAN B (20 markah)**ARAHAN:**Jawab **SEMUA** soalan.

- 1 Apakah yang dimaksudkan dengan *CPU*?
[1 markah]
- 2 Manakah yang lebih penting, perisian atau perkakasan?
[1 markah]
- 3 Semasa menggunakan program komputer, apakah kekunci yang **PALING** kerap digunakan untuk bergerak ke skrin atau ke muka surat berikutnya?
[1 markah]
- 4 Apakah yang dimaksudkan dengan pangkalan data (*data base*)?
[2 markah]
- 5 Apakah yang dimaksudkan dengan pemproses data (*word processor*) dan berikan satu (1) contoh di mana ia digunakan?
[2 markah]
- 6 Namakan dua (2) peranti yang boleh digunakan untuk input sahaja, dan terangkan kegunaan yang sesuai untuk setiap peranti berkenaan.
(a) _____

(b) _____

[4 markah]

7 Terangkan secara ringkas empat (4) jenis Pengajaran Berbantuan Komputer (CAI).

(a) _____

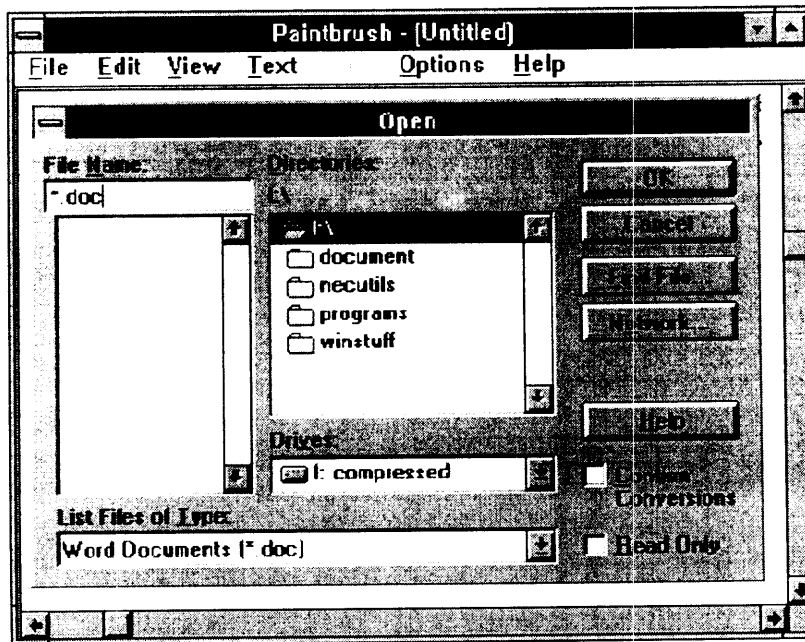
(b) _____

(c) _____

(d) _____

[4 markah]

8 Soalan berikut merujuk kepada rajah di bawah ini.



Labelkan perkara-perkara berikut pada rajah di atas.

- (a) *scroll bar*
- (b) *title bar*
- (c) *menu bar*
- (d) *list boxes*
- (e) *button*

[5 markah]

BAHAGIAN C (60 markah)**ARAHAN:**

Jawab **SEMUA** soalan.

- 1 Anda bercadang untuk membeli sejenis *courseware* untuk digunakan dalam pengajaran satu topik mata pelajaran.
 - (a) Sila nyatakan *courseware* dan topik pengajaran tersebut. [4 markah]
 - (b) Jelaskan kriteria-kriteria pemilihan yang perlu diambil kira sebelum membuat pembelian *courseware* berkenaan. [26 markah]

- 2 Dalam Model NTeQ (1984), komputer dianggap sebagai alat dalam proses pengajaran dan pembelajaran. Berpandukan model ini, terangkan lima (5) langkah pertama model berkenaan dalam merancang Pengajaran Berbantuan Komputer (CBI). Sila nyatakan subjek yang sesuai dalam proses berkenaan. [30 markah]

KERTAS SOALAN TAMAT